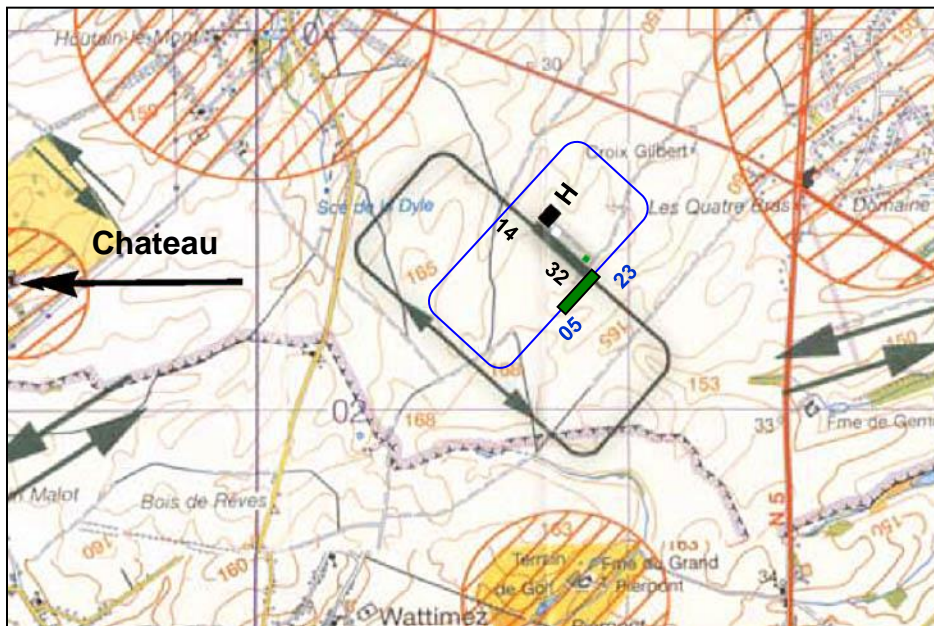


Les données figurant dans cet ULIP sont publiées à **titre indicatif**. La fédération ne peut être tenue responsable pour le non respect de cette mise en garde

| | |
|-------------|------------------|
| EBBY | BAISY THY |
|-------------|------------------|

| | |
|---------------------------------------|------------------|
| 50° 34' 10" N – 004° 26' 10" E | ULMODROME |
|---------------------------------------|------------------|



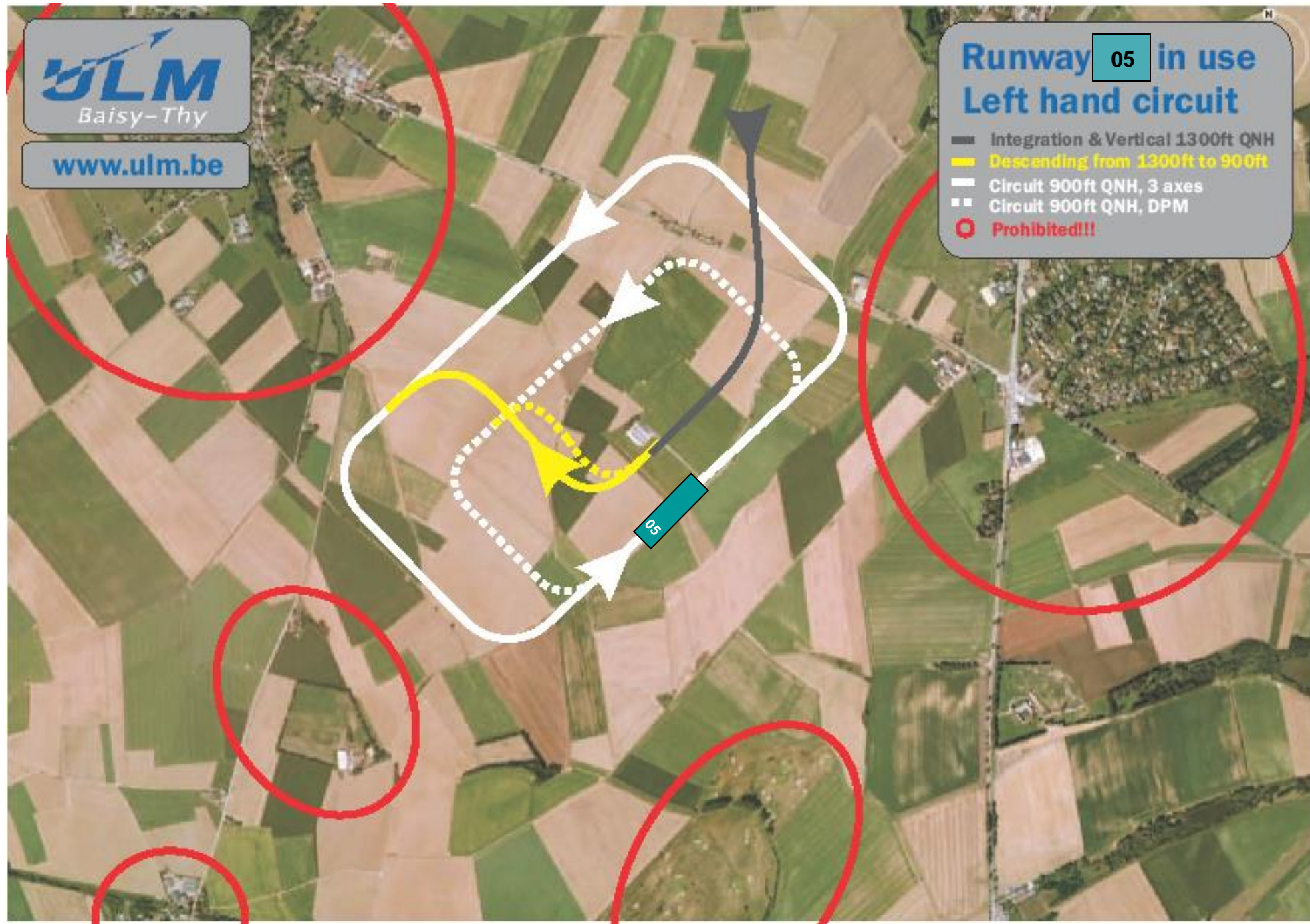
| | |
|------------------------|--|
| Piste 14/32 : | Herbe 299 m x 30 m – 137° / 317° - longueur roulable : 375m |
| Piste 05/23 : | Herbe 252 m x 30 m – 040° / 220° - longueur roulable : 307m |
| Élévation: | 525ft / 160m |
| Intégration: | 1300 ft QNH |
| Circuit 14/32: | au Sud-Ouest à 900 ft QNH |
| Circuit 05/23: | au Nord-Ouest à 900 ft QNH |
| Radio: | Genappe radio : 123,425 khz. |
| Instructions : | Ne pas survoler les zones rouges ni les habitations isolées. Ne pas survoler le golf au Sud du terrain. Par vent d'est, roulez le long des hangars dans la finale 14. |
| Ouverture: | PPR tous les jours de SR à SS |
| Diversions: | Buzet 232° à 5 km, Liernu 86° à 25 km, Mailen 124° à 41 km, Isières 284° à 46 km. |
| Terrain: | Chemin des Rêves à 1470 Genappe. Tél: 067/78.02.47 Fax: 026/53.42.73 |
| Accès routier: | N5 Waterloo-Gosselies. Au carrefour des 4 Bras, prendre la N93, direction Nivelles sur 500 m. Genappe (Quatre Bras) Province: Brabant wallon |
| Contact : | Christoph CODDENS et Didier CODDENS Tél.: 00 32 67 78 02 47 |
| Club: | ULM BaisyThy – www.ulm.be mail: info@ulm.be |
| Responsable: | Christoph CODDENS GSM: 0477 72 32 01 Didier CODDENS GSM: 0475 58 73 55 |
| Activités: | Avenue du Parc 45– 1310 a Hulpe Ecolage ULM et DPM. Location d'appareils. Travaux aériens. |
| Services: | |
| Atelier: | oui, sur place. |
| Bar: | Oui Tél:+ 32 67 78 02 47 |
| Restaurant : | Petite restauration les w.e. et jours fériés. |
| Hôtel : | Non |
| Hangar: | Emplacements disponibles dans hangar : 2 |
| Carburant: | 91 UL + 100 LL |
| Lubrifiant: | spécial ULM |
| FBAM | ULIP 5ème édition - Update 23/12/2015 |
| Centralisation: | JP. WIERTZ – ulip@fed-ulm.be - |



www.ulm.be

Runway 05 in use Left hand circuit

- Integration & Vertical 1300ft QNH
- Descending from 1300ft to 900ft
- Circuit 900ft QNH, 3 axes
- - - Circuit 900ft QNH, DPM
- ⊘ Prohibited!!!



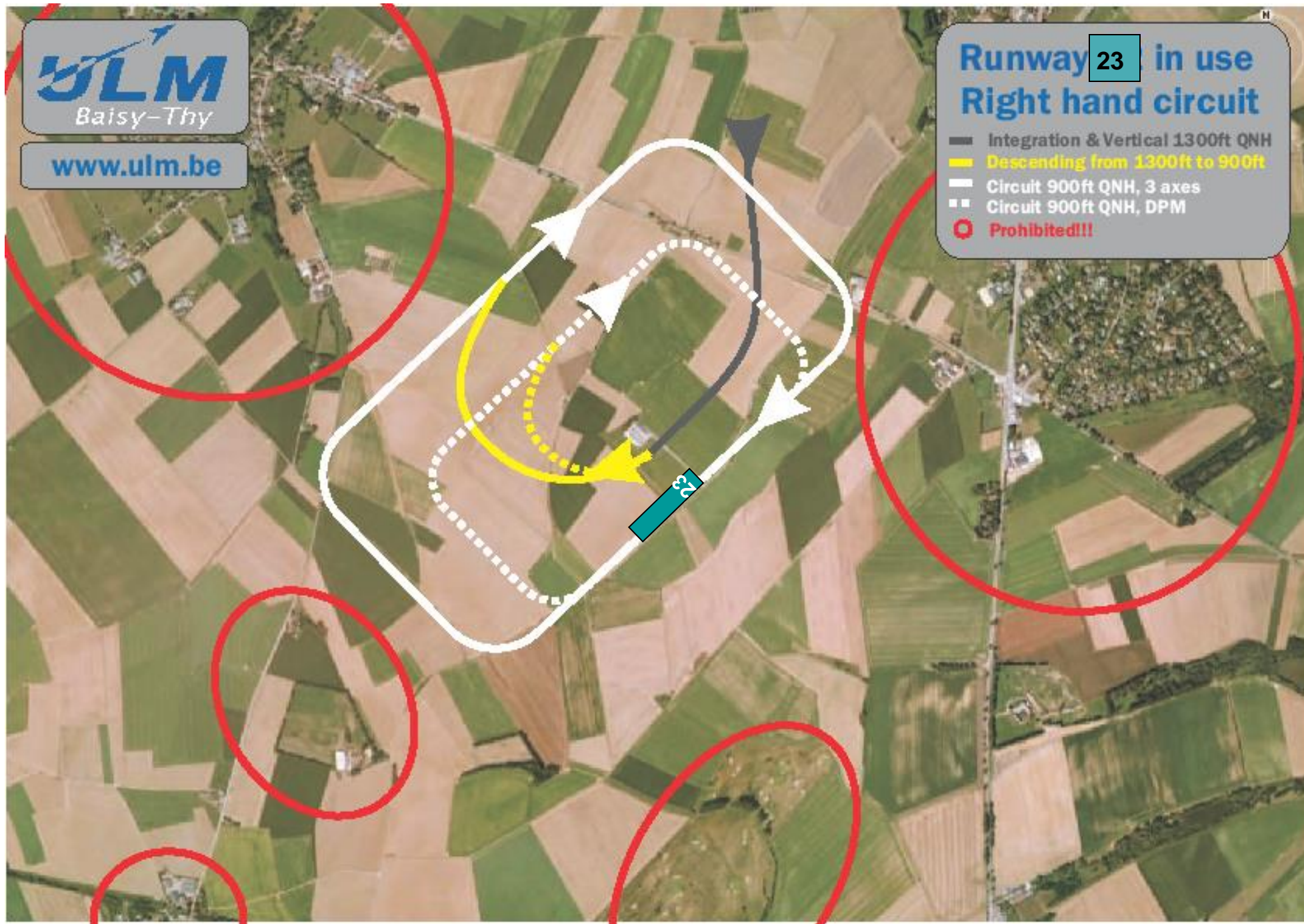


ULM
Baisy-Thy

www.ulm.be

Runway 23 in use
Right hand circuit

- Integration & Vertical 1300ft QNH
- Descending from 1300ft to 900ft
- Circuit 900ft QNH, 3 axes
- - - Circuit 900ft QNH, DPM
- ⊗ Prohibited!!!

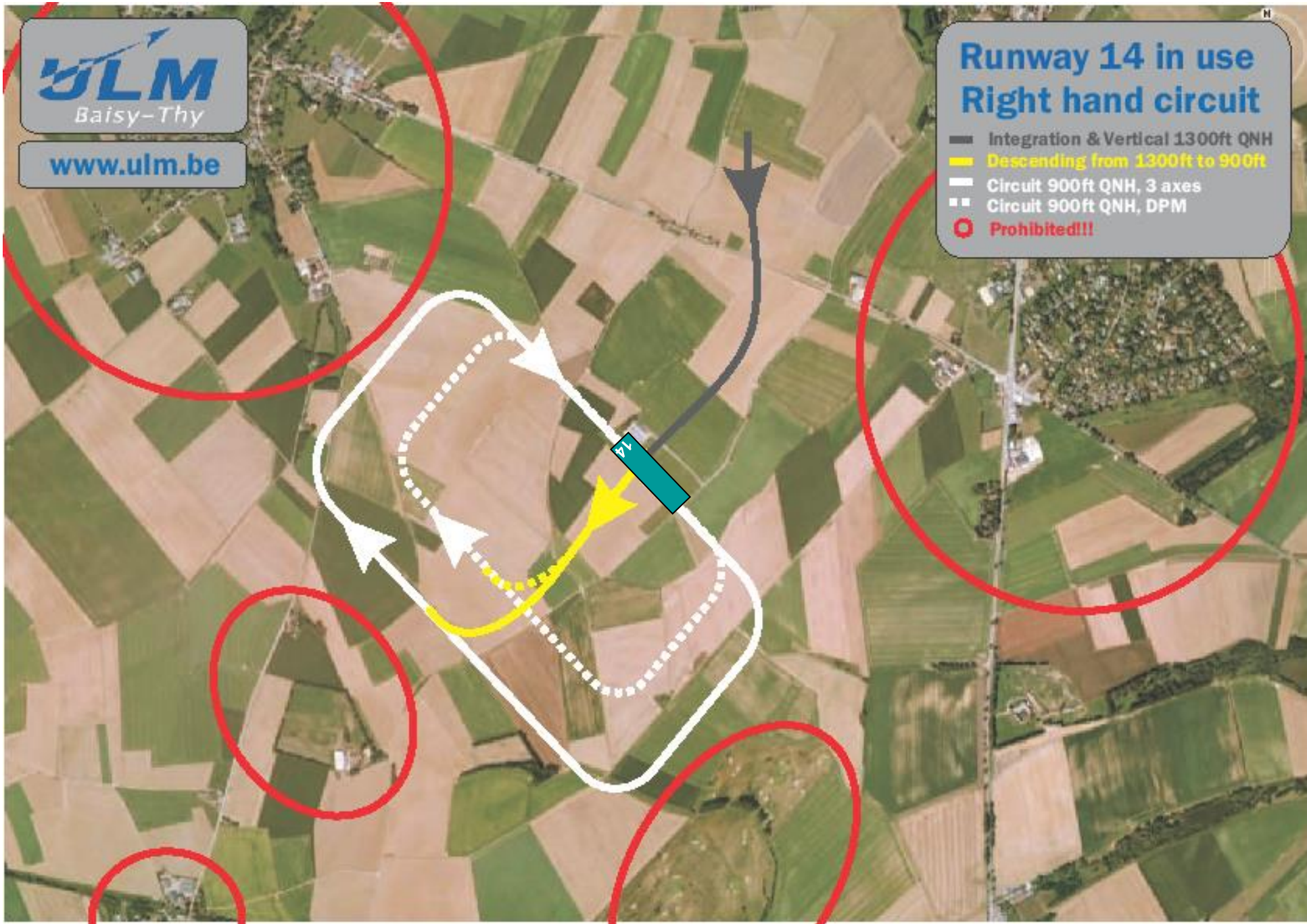


ULM
Baisy-Thy

www.ulm.be

Runway 14 in use Right hand circuit

- Integration & Vertical 1300ft QNH
- Descending from 1300ft to 900ft
- Circuit 900ft QNH, 3 axes
- Circuit 900ft QNH, DPM
- ⊙ Prohibited!!!



Runway 32 in use Left hand circuit

- Integration & Vertical 1300ft QNH
- Descending from 1300ft to 900ft
- Circuit 900ft QNH, 3 axes
- Circuit 900ft QNH, DPM
- ⊙ Prohibited!!!

